

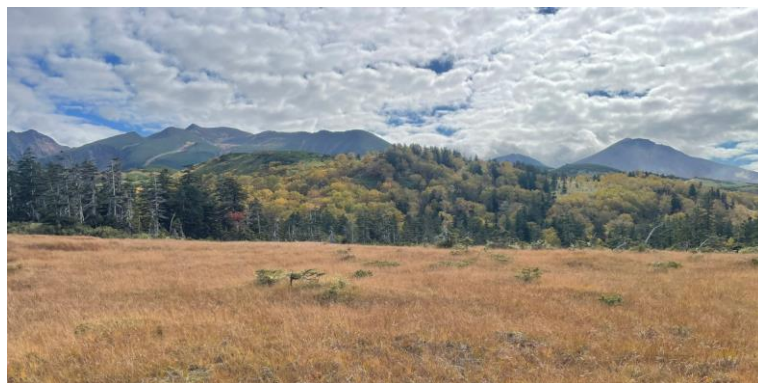


大雪山山情報

層雲峡ビジターセンター

2024年9月26日 (天気)くもり 最低6°C／最高20°C(層雲峡)

コース:松仙園～六ノ沼



三の沼付近から大雪山の眺望



①林道



②二ノ沼湿原と大雪山



③三ノ沼からの眺望



④四ノ沼湿原

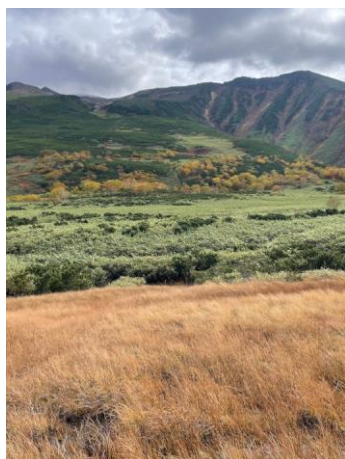
7月14日にオープンした松仙園登山道は9月30日をもって閉鎖しました(①～④)。10月に入ると通行できませんのでご注意ください。また、愛山溪温泉へ向かう道道は10月10日に冬季閉鎖予定です。

紅葉に関しては、ウラジロナナカマドの葉は全体的に枯れているものが多くなっています。ダケカンバやミネカエデなどの黄色の黄葉はまだ見頃期が続いています。

この時季は、風の強い日は体感気温も低下しますので、しっかりとした防寒対策で登山を楽しんでください。



⑤八島分岐



⑥沼ノ原から安足間岳方面



⑦半月沼上



⑧六ノ沼