



2019年最初のピジターセンターだよりです。
本年もよろしくお願ひ申し上げます。

2019 1月号 NO・89
1月25日発行

六雲山国五公園

山層雲のピジターセンター

☆チピターニュース/山の実2019年1月25日(金)第89号☆2018年を振り返って～山・山麓での出来事 ほんの一部ご紹介します



上段：夕焼時、ニセイカウシュッペ山・下段左：フロストフラワー・下段右：雪結晶 2/3



1/7 角が・・・ない。理由はたくさんあります。1/12 センター玄関前エゾシカのフン 失礼なシカです

1/12 3頭のオスジカ 勇壮でした



1/30 今年もたくさんのキレンジャク・ヒレンジャク

2/2 珍しい柄の窓霜

2/7 実に濃い彩雲



2/8 徐々に会う機会が・・・クマゲラ

3/11 規則正しい飛沫氷柱

3/11 オジロワシ幼鳥 越冬しました



2018年を振り返って～山・山麓での出来事



4/11 珍鳥イスカ くちばしが交差した特殊な形



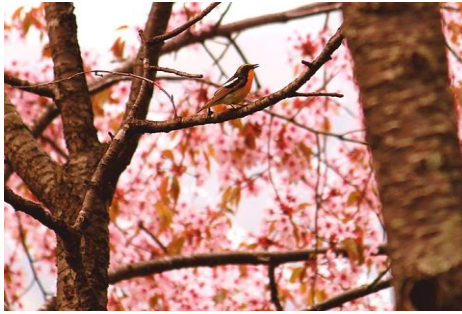
4/17 キタキツネに襲われたエソユキウサギ



5/2 ごろん お昼寝～ エソユキウサギ



5/4 ヤマシギ 中々出会えません



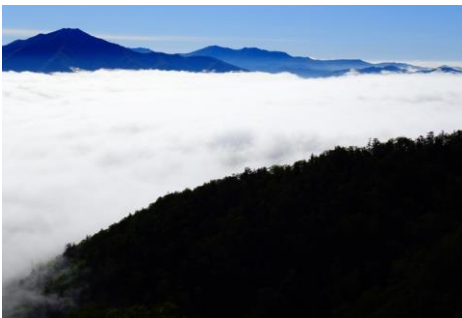
5/15 エソヤマザクラとキビタキ うーん美しい



5/20 アカゲラ 築造り中



5/20 ヒグマのフン これは大きい!!!



6/26 屏風岳方面の雲海 黒岳九合目付近から



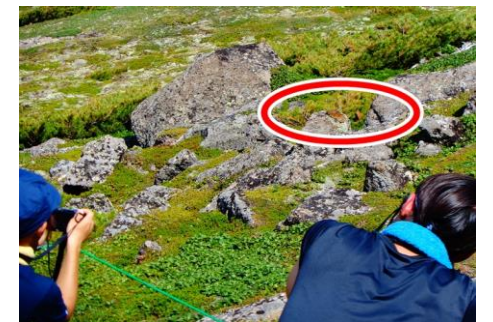
7/12 黒岳石室にてシマリス繁殖



7/17 地面を掘り身体半分を隠してお昼寝 雲ノ平



8/2 座った目の前にエソナキウサギ びっくり



8/8 赤丸にエソナキウサギ シャッターチャンス



8/8 エソナキウサギ ひなたぼっこ 警戒心ゼロ



8/21 エソオコジョ幼体 黒岳山頂周辺にて



8/21 赤石川周辺 ミヤマアキノキリンソウ群落

2018年を振り返って～山・山麓での出来事



8/30 上川町内でチゴハヤブサ繁殖



9/26 堂々と車の前を・・・エゾシカ



10/4 層雲峡紅葉谷 今年も見事な紅葉



10/9 峡谷上に虹が 紅葉とマッチして幻想的風景



10/10 層雲峡峡谷 今年の見頃期は随分と長期間でした



10/12 センター裏にクロスズメバチ巣



10/20 広範囲に霜柱



10/21 日暈(ひがさ)



10/28 林道でバツリ こわっ



10/28 同じ日に二度も遭遇 こわっ



11/4 ピンク色の朝焼け 空が燃えているようでした



11/17 峡谷上に樹氷 海外のお客様から歓声があ



11/20 ヒグマ足跡 まだ眠っていません



11/22 そんなところからも餌取り アカゲラ



12/13 恥ずかしがりやのエゾモモンガ



■ 下期観覧会のお知らせ ■

下期冬の観覧会「銀河の滝・七賢峰/滝」が2/24までの期間行われます。詳細はHPを。特別に許可をいただいたコース、是非ご参加を。

★★観覧会は事前申し込みが必要です★★

★★詳細についてはお問合せください★★



折って切って開いたら、あらすテキ♪ 子供から大人まで楽しめます。参加自由・無料/申し込みは不要です

■大雪山フィールドノート写真展■

(日時) 常時展示 (内容) 一年を通じた大雪山の自然を写真と解説文で紹介しています。【場所】ビジターセンターレクチャールーム

皆様のお越しを心よりお待ちしております。

いきものカレンダー

上川・層雲峡気象I (降雪量は10cm以上記録)		11月	
11/21	センター前最低気温-5℃ 最高気温0℃	11/21	キタキツネ、熊足跡 上
11/21	上川町最高気温-0.5℃ 最低気温-4.3℃	11/25	キタキツネ2匹 国道で車の犠牲に 層
11/22	センター前最低気温-7℃	11/29	ハギマシコ 層
	上川町最高気温-0.8℃ 最低気温-7.5℃	12月	
	層雲峡降雪19cm	12/8	キタキツネ 上
11/23	センター前最高気温-5℃ 上川町最高気温-3℃	12/10	ノズリ 上
11/23	層雲峡降雪17cm 上川16cm	12/11	オジロワシ 層
11/24	センター前最低気温-8℃	12/13	エゾシカ残滓(残りかす)にオオワシ5オジロワシ3群がる 層
11/28	層雲峡降雪27cm		イイズナ、コアカゲラ、キクイタダキ、彩雲 上
11/29	上川町最高気温-3.1℃	12/14	クマガラ 層
11/30	上川町最高気温-3.5℃ 最低気温-9.4℃	12/20	イイズナ 上
11/30	11/27上川町日最大10分間降水量2.5mm 11月観測史上3位	12/21	シマエナガ群れ 上
11/30	11月降雪量 層雲峡9.4cm 上川6.7cm	12/26	イイズナ 上
	昨年同月 層雲峡20.9cm 上川10.3cm	12/28	シマエナガ群れ 上
	11月積雪深 層雲峡2.7cm 上川1.6cm	12/29	オオワシ 層
	昨年同月 層雲峡7.4cm 上川3.0cm	1月	
12/1	センター前最低気温-10℃ 層雲峡降雪11cm	1/8	オオアカゲラ 彩雲 上
12/4	上川町日最大10分間降水量2.0mm 12月観測史上1位	1/12	彩雲 上
	上川町日最大1時間降水量6.5mm 12月観測史上2位	1/14	エゾシカ3頭残滓 オオワシ8 オジロワシ6群がる 上
12/5	層雲峡降雪16cm	黒岳気象他I	
12/7	層雲峡降雪10cm 上川13cm	11/22	黒岳七合目積雪50cm
	センター前最低気温-12℃	11/23	黒岳七合目積雪80cm
	上川町最高気温-5.2℃ 最低気温-11.3℃	11/28	黒岳七合目積雪110cm
12/8	上川町最高気温-8.4℃	11/29	黒岳スキー場オープン(昨年19日)積雪120cm
12/9	センター前最高気温-8℃	12/7	黒岳七合目積雪130cm
12/10	上川町最低気温-12.8℃ 降雪10cm	12/12	黒岳七合目積雪140cm
12/12	センター前最低気温-13℃	12/17	黒岳七合目積雪150cm
12/13	上川町最低気温-14.3℃	12/18	黒岳七合目積雪160cm
12/17	層雲峡降雪17cm	12/21	黒岳七合目積雪200cm
12/18	層雲峡降雪19cm 上川13cm	1/1	黒岳七合目積雪220cm 1/4~整備運休~3/15
12/19	上川降雪12cm	カレンダー期間 11/21-01/20	
12/20	層雲峡降雪21cm	観測地：上・上川 層・層雲峡 黒・黒岳	
12/23	層雲峡降雪11cm		
12/24	層雲峡降雪15cm		
12/27	センター前最低気温-15℃ 最高気温-14℃		
	上川町最高気温-10℃		
12/28	上川町降雪15cm		
12/30	層雲峡降雪13cm		
12/31	12月降雪量 層雲峡18.9cm 上川17.3cm		
	昨年同月 層雲峡19.8cm 上川19.0cm		
	12月積雪深 層雲峡7.4cm 上川5.1cm		
	昨年同月 層雲峡9.7cm 上川6.8cm		
1/5	上川町最低気温-15.5℃	1/14 エゾシカ残滓に引き寄せられて	
1/7	上川町最低気温-17.2℃		
1/9	層雲峡降雪18cm 上川町14cm		
1/10	層雲峡降雪20cm 上川町17cm		
1/11	上川町最低気温-19.7℃		
1/13	層雲峡最低気温-20℃ 上川町-23.9℃		
1/14	層雲峡最低気温-22℃		
1/15	上川町日最大瞬間風速21.2m/s 1月観測史上3位		
1/16	層雲峡降雪15cm		
1/17	層雲峡降雪17cm 上川10cm		
1/18	層雲峡降雪11cm 上川11cm		
1/20	層雲峡降雪10cm 上川13cm		



1月13日から14日にかけて、上川管内はマイナス20℃を超える寒波に襲われました。そのような中、写真のプロストフラワー「雪の華」が出来上がりました。快晴・無風・氷点下15℃以下・薄氷の条件が必要です。息を吹きかけると、はかなくも崩れ落ちます。

発行：大雪山国立公園



TEL 01658-9-4400 / fax 01658-9-4401

アドレス : <http://www.sounkyovc.net/>

開館時間 6月~10月/8:00~17:30無休・入館無料

11月~5月/9:00~17:00月曜日休(祝祭日は翌日)

2019年1月25日発行 M・K

白黒紙面でご覧の皆様へ ~ パソコンをお持ちの方は、上記のアドレスで公開していますので、そちらもご覧ください。



今回の子びたね

センターの人気者
シマエナガ

ジュリジュリと鳴きます。

