



2018年最初のピジターセンターだよりです。
本年もよろしくお願い申し上げます。

2018 1月号 NO.83

1月25日発行

大雪山国立公園

山層雲峡のピジターセンター

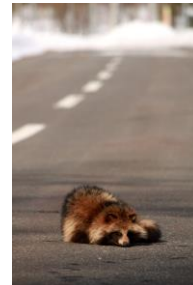
☆チピターニュース/山の実2018年1月25日(木)第83号☆2017年を振り返って～山・山麓での出来事 ほんの一部をご紹介します



上段：表大雪連峰・下段：北大雪連峰 ～ 大雪森のガーデンから 2/28



1/21 巨大な氷柱群が出来ていました～大函 1/24 飛び立ち損ねて雪山にすぼり～アトリ 2/22 大きな採餌木～クマゲラ



3/2 意外と早くに落角します～エゾシカ 3/16 エゾシカの目線の下には変わり果てた我が子の姿が・・・ 3/20 餌探しで衰弱しきったエゾタヌキ



4/5 オジロワシ幼鳥～越冬しました 4/6 外来種ミンク～既に3例目の目撃です 4/6 エゾシカ落角～毎年春先に落ちます

2017年を振り返って～山・山麓での出来事



4/16 仔熊の近くには必ず親熊が・・・

4/30 けたたましい鳴き声～オオアカゲラの雌の奪い合い

5/19 エソユキウサギ～仲良しー



5/20 仔ギツネ 楽しくじゃれあっていました

5/30 何故か仔のみ お母さんがいません・・・

6/21 コゲラ 間もなく巣立ちです



6/21 久しぶりにエソクロテンに出会いました

7/13 石垣の水抜き管の中で脱皮～アオダイショウ

7/27 エソコザクラが満開に～赤石川周辺



8/31 エソモンガの巣穴からアオダイショウが・・・

8/31 おねだりギツネ～餌やりは厳禁です

9/1 巣穴から仔リスが顔を出しました



9/11 例年にないほどの紅葉となりました～黒岳九合目・黒岳山頂

9/24 山麓の紅葉も実に美しい景観となりました～三国峠周辺

2017年を振り返って～山・山麓での出来事



9/30 峡谷上に実に濃い虹が現れました



10/1 層雲峡峡谷の紅葉も見事です



10/4 層雲峡散策名所：紅葉谷



10/4 峡谷上に雪が被りました



10/14 雨に濡れ光り輝くハウチワカエデ



10/17 久しぶりにヤマセミに出会いました



10/21 エゾモンガ・樹洞から出ていました



10/28 デントコーンのみの熊フン



10/28 樹木からいきなり顔を出しました



11/3 キタキツネ ネズミの狩り中



11/4 峡谷に見事な樹氷が現れました



11/12 道路なんですけど・・・雄鹿



11/16 犬かと思いました～エゾタヌキ



12/3 下界に降りてきました～ギンザンマシコ



12/9 高さのあるフロストフラワー（氷の華）



■ 下期観覧会のお知らせ ■

昨年に引き続き冬の観覧会「銀河の滝・大函」が2/25までの期間行われます。

3/4 神削壁

★★観覧会は事前申し込みが必要です★★

★★詳細についてはお問合せください★★



折って切って開いたら、あらすテキ♪
子供から大人まで楽しめます。
参加自由・無料/申し込みは不要です

■ 2016大雪山フィールドノート写真展 ■ (日時) 常時展示 (内容) 一年を通じた大雪山の自然を写真と解説文で紹介しています。【場所】ビジターセンターレクチャールーム
皆様のお越しを心よりお待ちしております。

しきものカレンダー

11月 ↓		上川・層雲峡気象 ↓ (積雪は10cm以上記載)	
11/26	キタキツネ、熊足跡	上	11/21 センター前早朝最高気温 -5℃ 今期最低
11/27	キタキツネ、彩雲	上	11/22 センター前早朝最低気温 -14℃ 今期最低
11/30	オジロワシ2、オオワシ1	層	11/23 層雲峡降雪 15cm 上川 10cm
12月 ↓		11/24 層雲峡降雪 18cm 上川 14cm	
12/1	ツグミ群れ	層	11/25 センター前早朝最高気温 -6℃ 今期最低
12/3	ギンザンマシコ平野部に漂行	上	11/25 層雲峡降雪 13cm 上川 10cm
12/4	シマエナガ群れ	上	11/26 層雲峡降雪 34cm 上川 12cm
12/7	オジロワシ2、彩雲	層	11/27 層雲峡最深積雪 74cm 11月観測史上3位
12/9	彩雲	層	11/29 層雲峡降雪 32cm
12/13	クマタカ、クマゲラ	層	11/30 センター前最高気温 -9℃ 今期最低
12/14	キタキツネ	上	11/30 11月降雪量 層雲峡 209cm 上川 103cm
12/16	エゾモモンガ	上	昨年同月 層雲峡 221cm 上川 203cm
12/19	シメ、ツグミ、キレンジャク群れ	上	11月積雪深 層雲峡 74cm 上川 30cm
12/20	ハギマシコ群れ	層	昨年同月 層雲峡 60cm 上川 47cm
12/22	オオワシ	層	12/3 層雲峡降雪 16cm
12/23	イスカ雌雄、ベニヒワ・マヒワ群れ	上	12/5 層雲峡降雪 22cm
12/30	キレンジャク群れ	上	12/6 層雲峡降雪 20cm 上川 14cm
12/31	ウン群れ、ハイタカ	上	12/13 層雲峡降雪 11cm 上川 11cm
1月 ↓		12/16 層雲峡降雪 13cm 上川 29cm	
1/1	彩雲	上	12/17 上川降雪 14cm
1/2	彩雲	上	12/21 層雲峡降雪 11cm
1/4	オジロワシ	上	12/25 層雲峡降雪 22cm
1/7	片方の角が落角したエゾシカ	層	12/26 層雲峡降雪 18cm
1/11	ツグミ群れ	上	12/26 センター前最高気温 -11℃ 今期最低
1/12	オジロワシ、エゾユキウサギ、幻日	上	12/27 上川降雪 10cm
1/13	幻日 2日連続	層	12/28 層雲峡降雪 16cm 上川 14cm
1/14	ツグミ群れ	層	12/31 12月降雪量 層雲峡 198cm 上川 190cm
1/16	オジロワシ	層	昨年同月 層雲峡 197cm 上川 158cm
1/18	キレンジャク群れ	上	12月積雪深 層雲峡 97cm 上川 68cm
1/20	キレンジャク群れ	層	昨年同月 層雲峡 110cm 上川 67cm
黒岳気象他 ↓		1/2 上川降雪 12cm	
11/21	七合目積雪 110cm	1/5	上川降雪 11cm
11/24	七合目積雪 170cm	1/8	センター前最高気温 プラス2℃
11/26	七合目積雪 190cm	1/10	層雲峡降雪 28cm 上川 19cm
11/27	七合目積雪 230cm	1/11	センター前早朝最低気温 -17℃ 今期最低
12/4	七合目積雪 240cm		上川町 -17.4℃
12/7	七合目積雪 300cm	1/12	センター前早朝最低気温 -19℃ 今期最低
12/8	七合目積雪 305cm		上川町 -19.7℃
12/19	七合目積雪 310cm	1/13	センター前早朝最低気温 -22℃ 今期最低
12/23	七合目積雪 320cm		上川町 -18.6℃
12/31	七合目積雪 350cm 昨年比+20cm (以後整備運休)	1/15	層雲峡降雪 12cm 上川 12cm
カレンダー期間 11/21-1/20		1/16	層雲峡降雪 18cm 上川 14cm
観測地: 上・上川 層・層雲峡		1/19	層雲峡降雪 12cm

発行: 大雪山国立公園



TEL 01658-9-4400 / fax 01658-9-4401

アドレス : <http://www.sounkyovc.net/>

開館時間 6月~10月/8:00~17:30無休・入館無料

11月~5月/9:00~17:00月曜日休(祝祭日は翌日)

2018年1月25日発行

今回の子ビタカ

本年もよろしく願い致します。

ハイタカVSカラス



白黒紙面でご覧の皆様へ ~ パソコンをお持ちの方は、上記のアドレスで公開していますので、そちらもご覧下さい。