

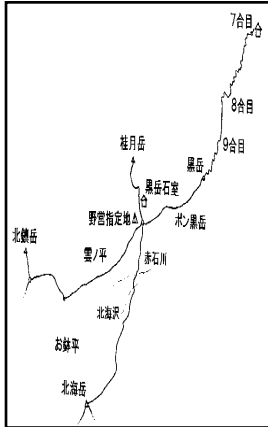


大雪山山情報

層雲峡ビジターセンター

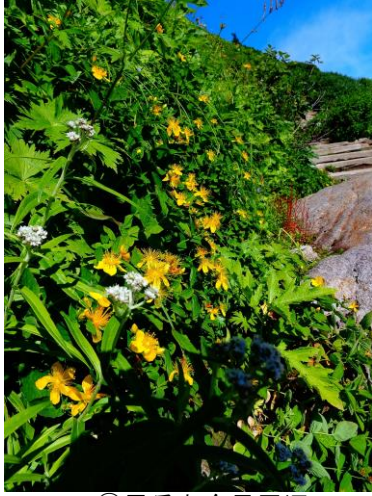
2017年08月19日 天気 濃霧～晴～濃霧(黒岳) 最低14℃/最高22℃ (層雲峡)

コース: 黒岳



黒岳石室周辺: エゾノツガザクラやチングルマの残花が僅かに残る程度となりました。チングルマ等の草紅葉が部分的に

【開花】【七～雲ノ平】モミジカラマツ↓・チシマヒョウタンボク実・ハクサンボウフウ・ミヤマアキノキリンソウ・ヤマハハコ・コモチミコウモリ・エゾノレイジンソウ・ハイオトギリ↓・タカネトウウチソウ↓・ウメバチソウ・オニシモツケ↓・エゾウサギギク↓・アザミ類・シラネニンジン・ダイセツトリカブト・ミヤマセンキュウ・マルバシモツケ↓・コマクサ・エゾツガザクラ↓・エゾコザクラ・チングルマ↓・イワギキョウ↓・サマニヨモギ・ミヤマキンバイ・ミヤマリンドウ



①黒岳九合目周辺



②黒岳山頂周辺



③ポン黒岳周辺

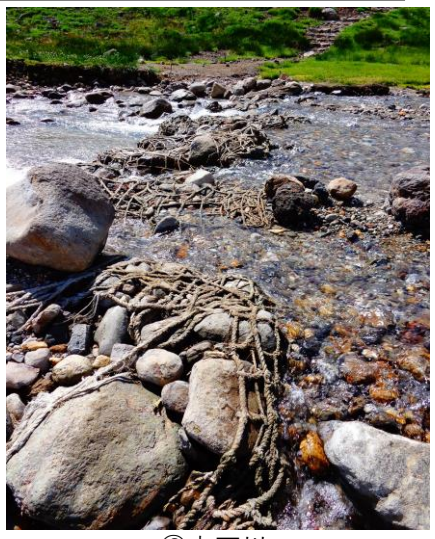
①黒岳北東斜面は、時期的に種類や花数も少なく萎れかけも出始めたが、ハイオトギリ・ダイセツトリカブト・ミヤマアキノキリンソウ・アザミ類等が斜面を彩っている。②③④石室周辺で早朝一桁の後半の気温、日中が暖かく推移している影響で、ウラシマツツジが～



④ポン黒岳周辺



⑤雲ノ平周辺



⑥赤石川

部分的に色付いてきた。今後の天気予報では、月末にかけて気温が上昇する予報。紅葉の進み具合が停滞する可能性もあるため、紅葉前線スタートのフレーズは見送り今後の予報を注視。但し、同場所で昨年比約半月早い色付き。⑤全体的にチングルマの綿毛で占められてきた。その中に、ミヤマアキノキリンソウやミヤマキンバイ・エゾコザクラが点々と開花中。⑥前日の雨でやや水量多いものの徒渉可能。*北鎮岳分岐下～歩行部の雪渓は消雪したが、消雪間もない為ややぬかるみあり。

*山麓は気温が上昇していますが、一旦天候が崩れるとかなりの寒さです。「防寒対策」も十分に考慮して下さい。

*ヒグマの目撃・痕跡が見受けられます。今年のヒグマは、以前には目撃や痕跡の無い場所で確認されています。また、鳴り物を付けていても遭遇するケースも発生しています。山道具専門のお店で、しっかりとしたカウベルやホイッスルを購入して下さい。