

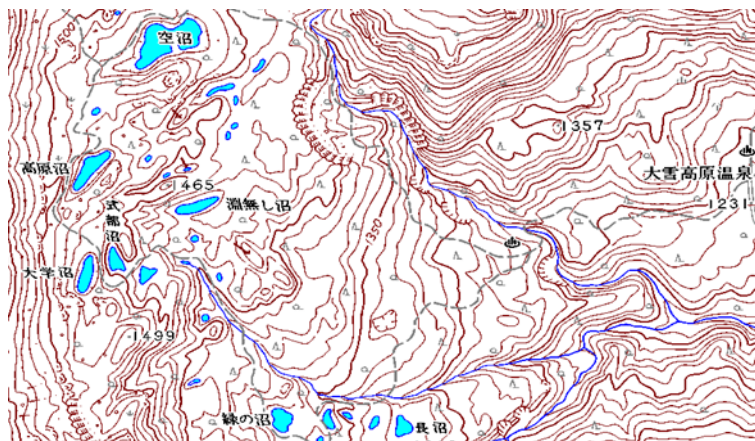


大雪山山情報

層雲峡ビジターセンター

2015年6月26日 (天気) 晴れ 最低 12℃/最高 20℃(層雲峡)

コース: 高原温泉 沼コース



「沼巡りコースでの注意点」

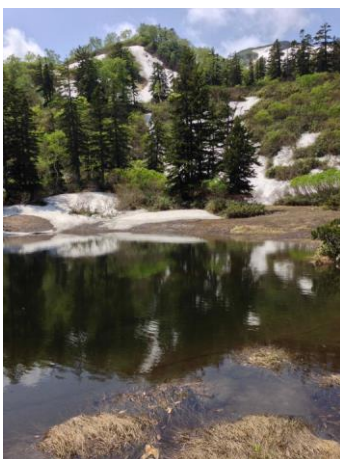
- 1、ヒグマの出没状況によりコースの変更あり
(入場は当日の状況次第。前日確認不可)
- 2、沼巡りは「午前7時開放～午後15時閉鎖」
(入場は午前7時～午後13時まで)
- 3、コースでは「火器使用禁止」で食事は場所指定
- 4、ヒグマ対策の為、「ホイッスル」などを持参
- 5、沼巡りでは、「長靴やスパッツ」が最適



①踏み抜き跡



②ミズバショウ群落



③滝見沼



④緑沼

高原温泉ヒグマ情報センターは20日に監視業務を開始した。

コース上の各沼は雪解けが進み、大学沼⑥以外は水面が出ているが、あちこちに残雪があり、踏み抜きに注意が必要。ミズバショウは開花が終わったところもあるが、場所によって見ごろになっている②。

右回りコースのヤンベ分岐から空沼は、ところどころ渡渉になる。水量が多いので、長靴が必要。登山靴での渡渉は靴が濡れることが前提になる。エゾ沼は斜面の残雪が沼へ入り込んでいるので、滑落すると沼へ落ちる恐れがあり、登下降には要注意。



⑤式部沼



⑥大学沼



⑦高原沼



⑧空沼