

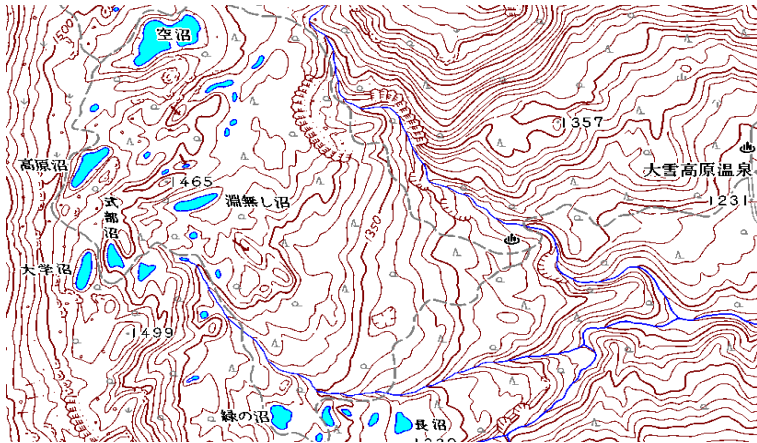


# 大雪山山情報

層雲峡ビジターセンター

2014年9月20日 (天気) くもり 最低7℃/最高11℃(層雲峡)

## コース:大雪山高原沼



### 「沼巡りコースでの注意点」

- 1、ヒグマの出没状況によりコースの変更あり  
(入場は当日の状況次第なので前日確認不可)
- 2、沼巡りは「午前7時開放～午後15時閉鎖」  
(入場は午前7時～午後13時まで)
- 3、コースでは「火器使用禁止」で食事は場所指定
- 4、ヒグマ対策の為、「ホイッスル」などを持参
- 5、沼巡りでは、「長靴やスパッツ」が最適



①滝見沼



②緑沼

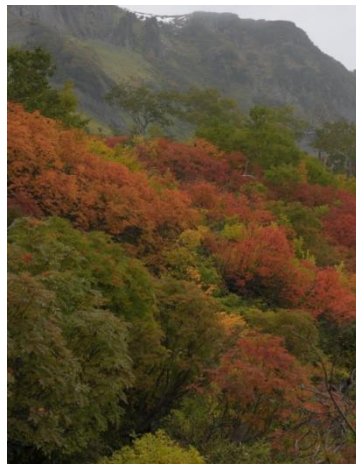


③緑沼周辺の登山道

①滝見沼周辺の紅葉は全体的に色づき見頃状態となる。②緑沼周辺の紅葉は、例年よりもウラジロナナカマドの赤が強く出ており見頃状態。③登山道は緑沼まで、ほぼドロコ状態が続いており、場所によっては靴がすっぽり埋まってしまうような所もある。登山道上は全体的に木の根や石などの上に泥が覆い被さり、非常に滑りやすい状態になっているので注意が必要。



⑤エゾ沼



⑥式部沼



⑦雪壁温泉周辺



⑧右廻りコースの登山道

⑤エゾ沼周辺の紅葉は見頃状態だが、部分的にはまだ色づいていないナナカマドも多くみられる。⑥式部沼から上部の沼では、降雪が続いた影響でずいぶんと落葉してきたウラジロナナカマドが目立つようになる。⑦雪壁温泉周辺からヤンベタツツ沢沿いの紅葉は、例年よりも赤い葉のウラジロナナカマドが多く見られる。⑧ヤンベタツツ沢沿いの右廻りコースでは、一部の登山道が完全に水没して通行困難な場所もあるので、情報センターで事前に登山道状況を確認すること。