



大雪山山情報

層雲峡ビジターセンター

2014年8月17日

(天気) 晴れのち曇り 最低12℃/最高22℃(層雲峡)

コース: 赤岳



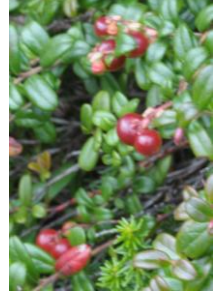
ヒメイワタデ



ウラシマツツジ

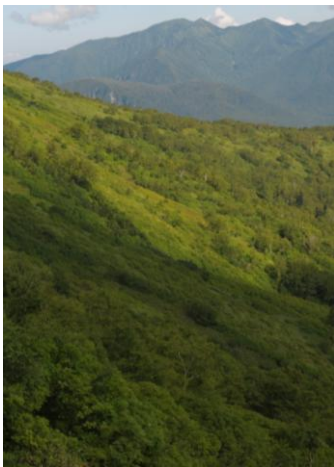


ヒメクロマメノキ



コケモモ

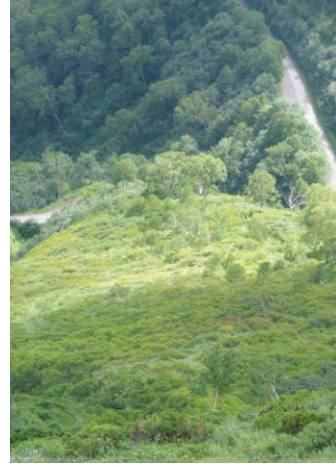
* コース沿いでは、ヒメクロマメノキやコケモモなどの実がなっているが、特別保護地域内での採取は禁止となっているので注意。公園内では身近な山菜も指定植物になっている場合があるので基本的には採取をしないようにする事。



①第1花園中間



②第1花園看板前

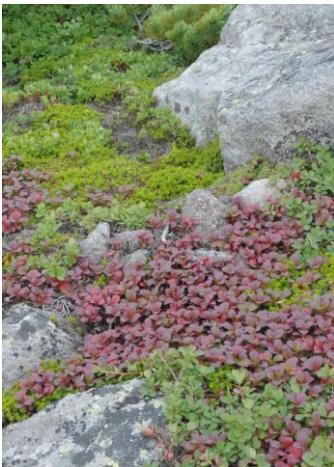


③第1花園下部

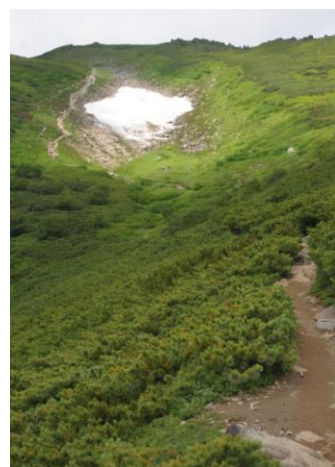


④第2花園

①②上部～中間部周辺のウラジロナナカマドはまだ紅葉していない。③第1花園下部のウラジロナナカマドは、局所的ではあるがほんのりと色づいてきた。この周辺は夜間の吹き降ろしの冷たい風の影響を受けやすい為、毎年どこよりも早くから色づく傾向にある。④赤岳コースに残る登山道上の雪渓は、第2花園の約20mを残すのみとなる。周辺では雪解けた場所からエゾコザクラ、アオノツガザクラ、チングルマなどが咲いてきている。



⑤コマクサ平



⑥第3雪渓



⑦第4雪渓



⑧赤岳山頂

⑤コマクサ平では、色づいたウラシマツツジが広範囲に広がってきた。⑥登山道沿いでは、ハイマツの種子やウラジロナナカマドの種子が多く見られ、今年は実成りが良いと思われるが一般的な採取(食べたり、持ち帰ったりする行為)は禁止となっている。⑦周辺で咲いていた花も1週間前と比べるとかなり少なくなっている。⑧コース全体では、ウラシマツツジやヒメイワタデの葉が色づいている以外、ウラジロナナカマドはどこも色づいていない。