

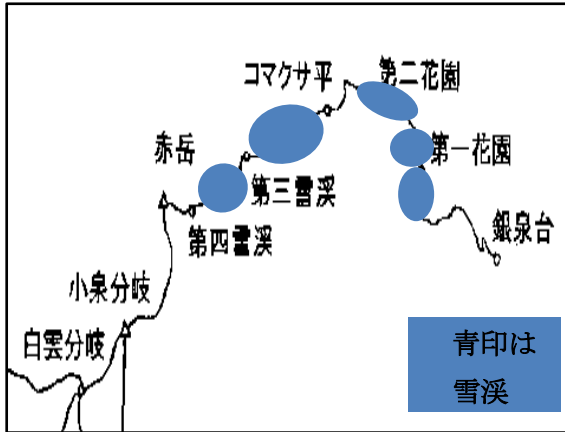


大雪山山情報

層雲峡ビジターセンター

2014年7月1日 (天気) くもり/晴 最低14℃/最高21℃(層雲峡)

コース: 赤岳～小泉岳



タカネスミレ



チングルマ



ホソバウルップソウ



チョウノスケソウ

【コマクサ平】コマクサ〇、エゾイソツツジ〇、ヒメクロマメノキ〇

【第4雪渓】キバナシャクナゲ〇、イワウメ〇、チングルマ〇、ミネズオウ〇

【山頂～小泉平】ホソバウルップソウ〇、チョウノスケソウ〇、イワウメ〇



①第1花園看板前



②展望台～第2花園



③第二花園



④コマクサ平

①6月29日の山開きで多くの登山者が雪渓上を登り下りしたので随分と歩きやすい状態となっていた。しかし、歩きやすいとはいえ、赤岳コースにはまだ多くの雪渓が残っているので濃霧や下山の際には注意が必要。第1花園標柱看板前の約1.2mと見晴し台下の約1.5mで登山道が出ていた。②展望台～第2花園までの登山道上は雪解け水が常時流れている。③第2花園は全面雪でロープや目印はなし。④コマクサは全体的に開花し始めてはいるが、最盛期とまではいかない状態。



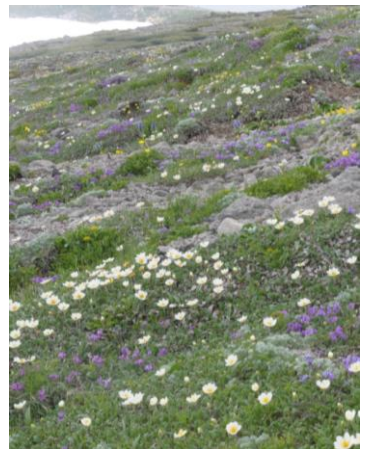
⑤第三雪渓



⑥第四雪渓



⑦赤岳山頂



⑧赤岳～小泉岳間

⑤第3雪渓は全面雪でロープや目印はなし。足跡は不明瞭な所が多かったが、日中は比較的歩きやすい状態だった。⑥第4雪渓は上部で約20mのみ登山道が出ていた。⑦⑧山頂周辺は最盛期を迎えた花が多く見られ、特にイワウメは山頂周辺全体を覆うように群生していた。その他の高山植物ではチョウノスケソウ、エゾタカネスミレ、ホソバウルップソウ、チングルマなどは随分良い状態となってきたが、エゾオヤマノエンドウは少し萎れた状態の花が多かった。