

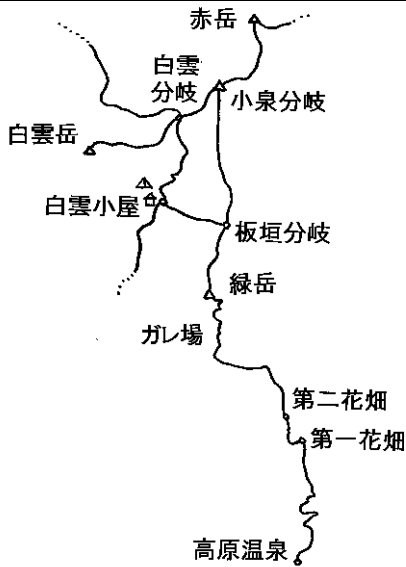


大雪山山情報

層雲峡ビジターセンター

2013年8月31日 (天気)くもり 最低12℃/最高19℃(層雲峡)

コース：緑岳



緑岳山頂から高根ヶ原(左)旭岳(中央)緑岳(右)を望む



岩塊斜面上部から「タスキの紅葉」斜面と高根ヶ原方面(左後方)を望む



①見晴し台



②第一花畑

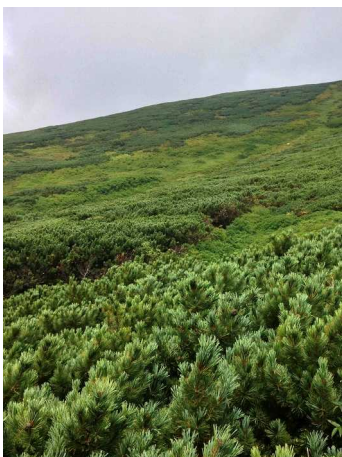


③第一花畑端部



④第二花畑

第一花畑端部に約10mの雪が残っている③。南沢上部の通称「タスキの紅葉」斜面でウラジロナナカマドが色づき始めた⑤⑥⑦。稜線ではウラシマツツジがだいぶ色づいてきている⑧。



⑤岩塊斜面下より



⑥岩塊斜面上部より俯瞰



⑦岩塊斜面上部より高根ヶ原方面



⑧板垣分岐付近