

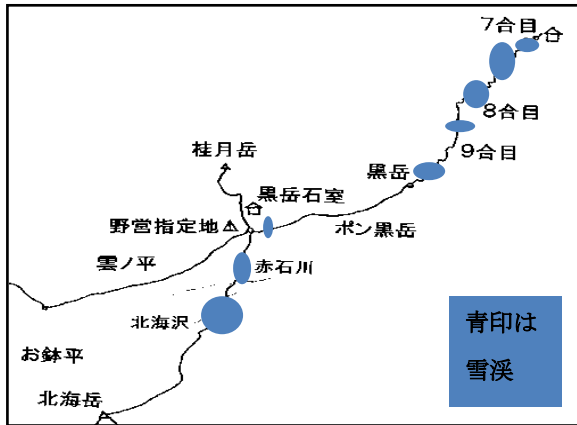


大雪山山情報

層雲峡ビジターセンター

2010年6月26日 天気 はれ 最低14℃/最高28℃ (層雲峡)

コース: 黒岳～北海岳



イワヒゲ



ハクサンイチゲ



ミヤマキンボウゲ



エゾノツガザクラ



ハクサンチドリ

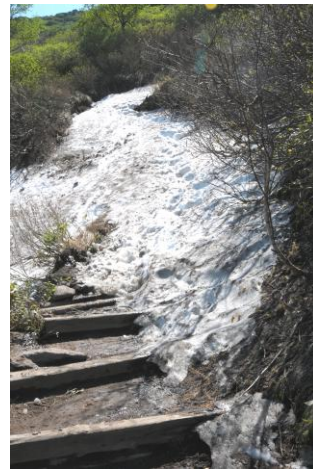
【9合目】ハクサンイチゲ○、ミヤマキンボウゲ○、ハクサンチドリ○【黒岳山頂】チングルマ○、キバナシャクナゲ↓、ミネズオウ↓、ミヤマキンバイ○↓、メアカンキンバイ○、イロウメ↓、コメバツガザクラ○、コマクサ↑【ポン黒】キバナシャクナゲ↓、ミネズオウ○、エゾノツガザクラ↑、イワヒゲ○、メアカンキンバイ○



①黒岳7合目



② 黒岳8合目



③黒岳9合目



④黒岳山頂直下(リフト側)

①7合目周辺には55、110mの雪渓が残る。②8合目周辺では22、30、35、58、57mの雪渓が残る。9合目から下では、まだ多くの雪が残っているので花はショウジョウバカマ、エゾイワハタザオが咲く程度。③④9合目周辺の雪渓は12、27、8、5mが残り、山頂直下周辺(リフト側)に集中しているが山頂までは雪切りされている。花は山頂直下でウコンウツギ、ジンヨウキスミレ、ハクサンイチゲ、キバナノコマノツメなどの花が見られる。*数値は登山道に残る雪渓の大まかな距離



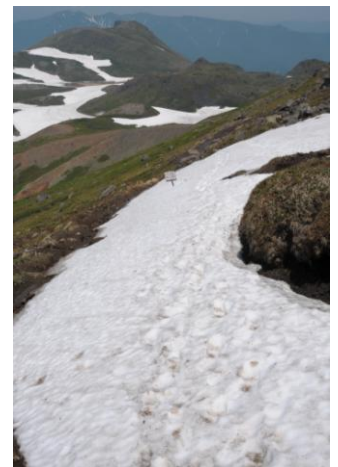
⑤黒岳石室周辺



⑥石室から赤石川までの雪渓



⑦赤石川



⑧北海岳山頂周辺

⑤山頂～石室間ではコマクサ、タカネスミレ、イワヒゲなどの花が咲いているが、キバナシャクナゲ、イロウメなどの花は終わりに近い状態。石室周辺ではキバナシャクナゲが咲いているが、まだまばらで小屋周りのみ。⑥石室～赤石川間の雪渓は半分程度が残る。石室寄りの登山道は雪が解けて地表面が露出している。⑦赤石川の橋はまだ出していないので、登山者は雪の上を歩いているが、川沿いの雪渓は空洞化しているので最新の注意が必要。⑧北海岳山頂周辺の雪渓は一部残るが、ほぼ登山道が出ている状態。花もキバナシャクナゲ、エゾノツガザクラ、イワヒゲなど開花し始めている。