

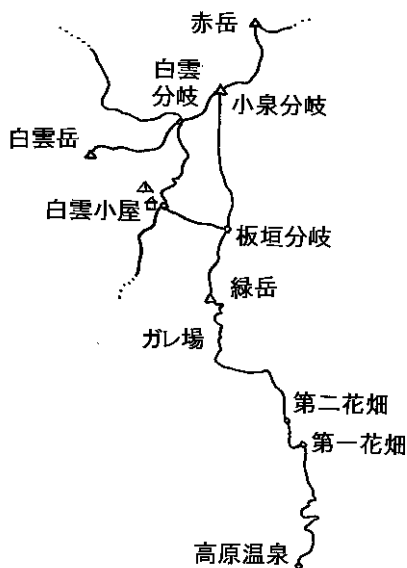


大雪山山情報

層雲峡ビジターセンター

2014年9月23日 (天気) はれ 最低4℃ / 最高15℃ (層雲峡)

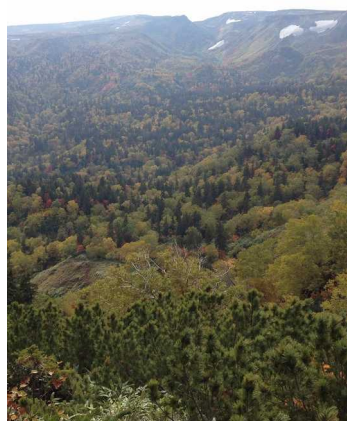
コース：緑岳



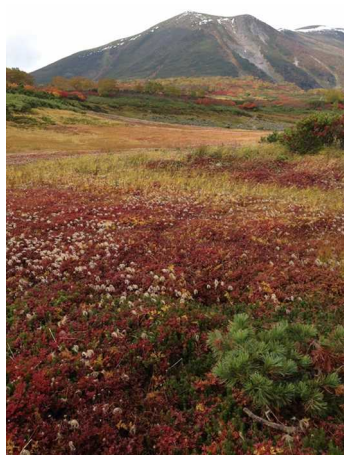
緑岳山頂から白雲岳方面



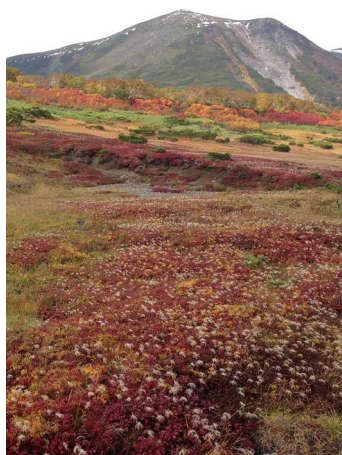
高原温泉駐車場のようす



①樹林帯上部



②第一花畑



③第二花畑



④第二花畑上部

下部樹林帯ではダケカンバの黄葉が目立ってきた①。第一花畑は上部のナナカマドの落葉が目立つものの、チングルマは見頃を維持している②。第二花畑付近はナナカマド・チングルマともに見頃③④。エイコの沢ガレ場から岩塊斜面下は、ナナカマドの落葉が目立つがダケカンバが色づく⑤⑥⑦。稜線は冬山にちかい状態になっている⑧。



⑤エイコの沢ガレ場付近



⑥岩塊斜面よりハイマツ帯俯瞰



⑦南沢下部



⑧緑岳稜線