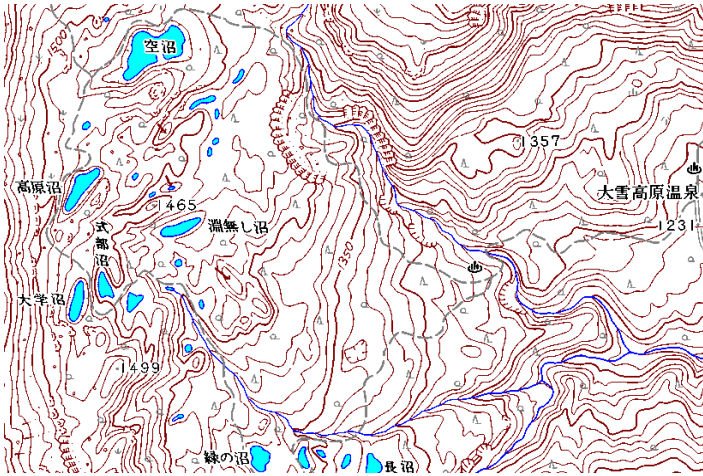




# 大雪山山情報

層雲峡ビジターセンター

コース: 高原沼 2014年9月12日 天気 雨 最低11℃/最高17℃ (層雲峡)



大雪高原沼のナナカマド紅葉は、部分的に随分と色づいてきたが、全体的にはまだ見頃という程の広がりはない。ナナカマド紅葉の色づきは、緑沼周辺より上部の大学沼やエゾ沼の方が色づいている。

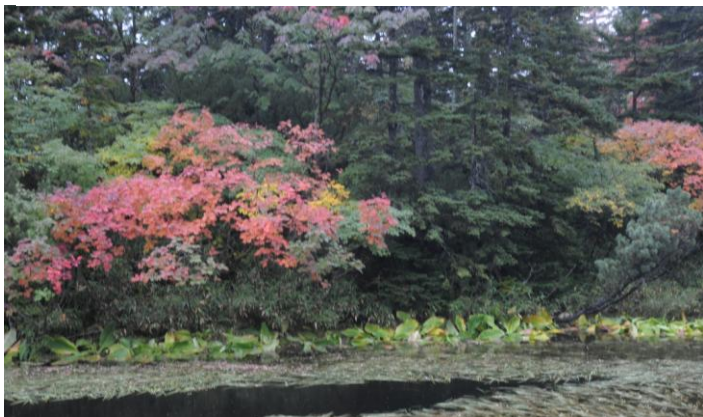
沼周辺の登山道は長雨の影響で水溜りが多く、場所によってはかなりドロコ状態の所もあるので、道を避ける際に転倒しないように注意が必要。



緑岳登山口



土俵沼



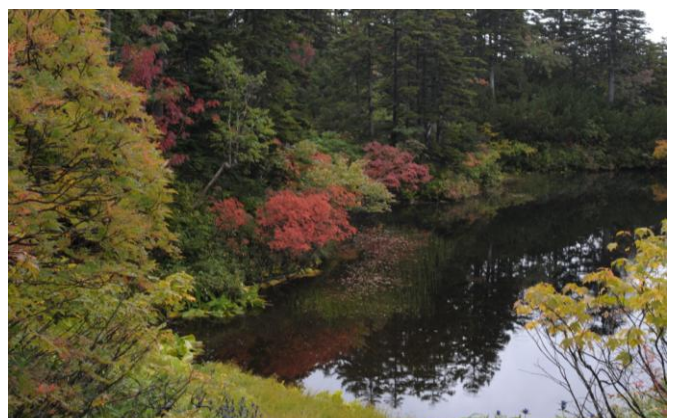
バショウ沼



滝見沼



緑沼



緑沼