



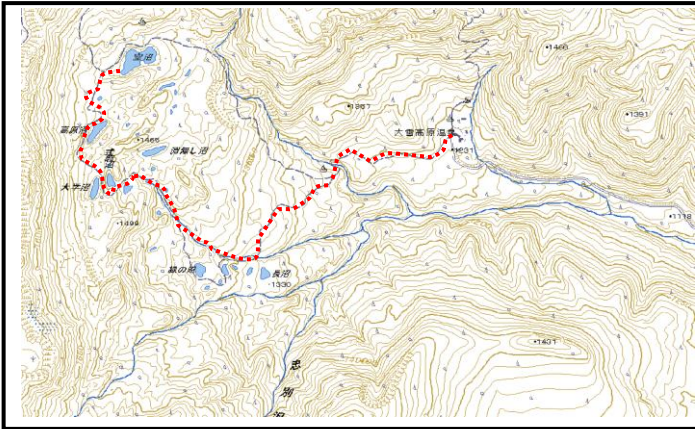
大雪山山情報

層雲峡ビジターセンター

2012年9月27日 (天気) 晴

最低6℃/最高15℃(層雲峡)

コース: 高原沼めぐり



滝見沼



緑沼



エゾ沼



エゾ沼



大学沼



高原沼



空沼



三笠新道分岐の標識

今年の高原沼巡りの紅葉は、暖かった昨年よりも更に遅れており、平年に比べ一週間以上遅れているようです。部分的に見頃の場所もありますが全体では3~4割程度でした。今後の天候に期待したいところです。

入山規制について

ヒグマの活動状況等により入山範囲の規制がされます。

入山受付 7時~13時

15時までには下山すること。