



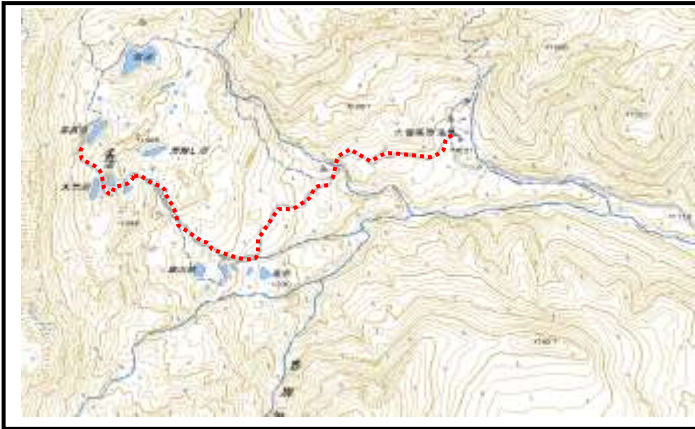
# 大雪山山情報

層雲峡ビジターセンター

2011年9月23日 (天気) 曇

最低4℃/最高12℃(層雲峡)

コース: 高原沼めぐり



滝見沼



緑沼



緑沼上部



エゾ沼



エゾ沼



式部沼



大学沼



高原沼



空沼



エゾオヤマノリンドウ

今年の高原沼巡りの紅葉 足踏み状態が長すぎます。滝見沼で5割の色づき、今後の天候に期待したいところです。今朝も高根が原上部まで、雪が下りてきています。

入山規制について ヒグマの活動状況等により入山範囲の規制がされます。

入山受付7時～13時

15時までに下山すること。